

TC-C32HS I3/E/Y/C/SD/2.8mm/V4.2

2MP Sabit Starlight IR Turret Kamera



Genel Özellikler

- 2,8mm Lens 99.7°
- 1/2.8" CMOS , 2 Megapiksel 1920×1080@30fps görüntü çözünürlüğü
- Renkli: 0.002Lux@F2.0 , S+265/H.265/H.264
- 30m Akıllı IR , 120dB WDR
- Gece/Gündüz ICR, BLC, 3D DNR, HLC,4 alan maskeleyme
- Sis giderme, OSD, 512 GB SD kart desteği
- Dahili mikrofon
- IP66 , PoE

Teknik Özellikler

Model	Tiandy TC-C32HS I3/E/Y/C/SD/2.8mm/V4.2 Teknik Özellikleri
Kamera	
Görüntü Sensörü	1/2.8" CMOS
Sinyal Sistemi	PAL/NTSC
Min. Aydınlatma	Renk: 0,002Lux@ (F1.6, AGC AÇIK), S/B: IR ile 0Lux
Shutter Süresi	1s - 1/100.000s
Gündüz Gece	Otomatik Geçişli Çift IR Filtresi
Geniş Dinamik Alan	120 dB
Açı Ayarı	Pan: 0~340°, Tilt: 0~75°, Döndürme: 0~360°
Lens	
Lens Tipi	Sabit
Fokus	2.8mm
Lens Montajı	M12
Diyafram	F1.6, Sabit
FOV	Yatay görüş alanı: 99,7°; Dikey görüş alanı: 55.1°
Aydınlatıcı	
IR LED	1

TC-C32HS I3/E/Y/C/SD/2.8mm/V4.2

2MP Sabit Starlight IR Turret Kamera

IR Aralığı	30m'ye kadar
Dalga Boyu	850nm
Beyaz LED'ler/Sıcak Işıklar	-
Sıkıştırma Standardı	
Video Sıkıştırma	S+265/H.265/H.264
Video Bit Hızı	32Kbps~6Mbps
Ses Sıkıştırma	G.711/G.711U/ADPCM
Ses Bit Hızı	8K~48Kbps
Görüntüleme	
Maks. Çözünürlük	1920×1080
Ana Akış	PAL: 25fps (1920×1080, 1280×720, 704×576, 640×480) NTSC: 30fps (1920×1080,1280×720, 704×480, 640×480)
Alt Akış	PAL: 25fps (704×576, 704×288, 640×360, 352×288) NTSC: 30fps (704×480, 704×240, 640×360, 352×240)
Üçüncü Akış	-
Görüntü Ayarı	Doygunluk, parlaklık, kontrast, netlik, istemci yazılımı veya web tarayıcısı tarafından ayarlanabilir.
Görüntü Geliştirme	BLC/3D DNR/HLC
ROI	8 sabit kodlama bölgesini desteklenir.
OSD	16×16, 32×32, 48×48, uyarlanabilir boyut, Hafta, Tarih, Saat, Toplam 3 Bölge
Resim Yerleşimi	-
Özel Alan Maskeleyme	Mevcut, 4 bölge
Smart Defog	Mevcut
Özellikler	
Alarm Tetikleyici	Hareket algılama,görüntü engelleme, IP adresi çakışması
Video Analizi	Sınır İhlali ve Bölge İhlali Algılama
Erken Uyarı (EW)	-
Network	
ANR	-
Protokoller	TCP/IP, HTTP, FTP, DHCP, DNS, DDNS, IPV4, NTP, UDP, Telnet, ICMP, RTP, RTSP, UPnP

TC-C32HS I3/E/Y/C/SD/2.8mm/V4.2

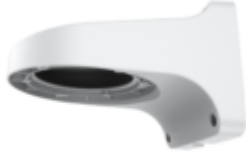
2MP Sabit Starlight IR Turret Kamera

Sistem Uyumluluğu	ONVIF (PROFİL S/T/G), SDK, P2P
Uzak Bağlantı	≤7
Kullanıcı Yazılımı	Easy7, EasyLive Plus
Web Sürümü	Web6
Arayüz	
İletişim Arayüzü	1 RJ45 10M/ 100M kendinden uyarlamalı Ethernet port
Ses I/O	Mikrofon dahil
Alarm I/O	-
Reset Butonu	-
Yerleşik Depolama	512 GB'a kadar dahili MicroSD kart yuvası
Genel Özellikler	
Firmware Versiyonu	-
Web İstemcisi Dili	17 dil İngilizce, Rusça, İspanyolca, Korece, İtalyanca, Türkçe, Basit Çince, Geleneksel Çince, Tayca, Fransızca, Lehçe, Felemenkçe, İbranice, Arapça, Vietnamca, Almanca, Ukraynaca
Çalışma Koşulları	-30 °C/60 , 0°95% RH
Güç Kaynağı	PoE (802.3af)
Güç Tüketimi	MAX: 8W(POE)
Koruma Sertifikası	IP66, Yıldırım koruması, aşırı gerilim koruması ve geçici voltaj koruması EN 55035:2017'ye uygundur
Isıtıcı	-
Boyutlar	117×117×96mm (4.61×4.61×3.78inch)
Net Ağırlık	0.3Kg



TC-C32HS I3/E/Y/C/SD/2.8mm/V4.2

2MP Sabit Starlight IR Turret Kamera



A29
WALL MOUNT



TC-P54BM SPEC: V5
JUNCTION BOX



A36
POLE MOUNT